

WHEELMAP.ORG

BARRIEREFREIE ORTE FINDEN

holger@sozialhelden.de





SOZIALHELDEN

EINFACH MAL MACHEN



Wheelmap

**LASST MICH EINE KLEINE
GESCHICHTE ERZÄHLEN...**







KOMME ICH REIN?

Viele Orte haben Stufen am Eingang. Das ist eine Barriere für Menschen die einen Rollstuhl nutzen.





FREIE WELTKARTE

OPEN STREET MAP



2011





IM LAUFE DES LEBENS



3sat

capfeltalk

BUSINESS
GEOMATICS
WIRTSCHAFTSZEITUNG

DIE  WELT

BERLINER
RUNDFUNK 91 | 4

 Deutschlandradio

 golem.de
IT-NEWS FÜR PROFIS

enorm
Wirtschaft für den Menschen

Enter DAS
ENGAGEMENT-
MAGAZIN

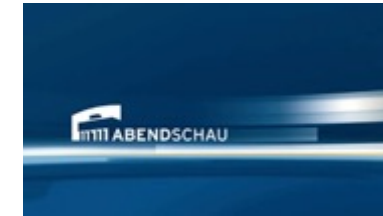
FAZ.NET



ONLINE
FOCUS 

Fritz rbb





 heise
online

NHK WORLD

radioeins rbb

 die tageszeitung

Süddeutsche Zeitung
NEUESTE NACHRICHTEN AUS POLITIK, KULTUR, WIRTSCHAFT UND SPORT

The Washington Post

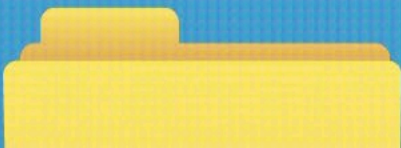
mdr


CHAOSRADIO

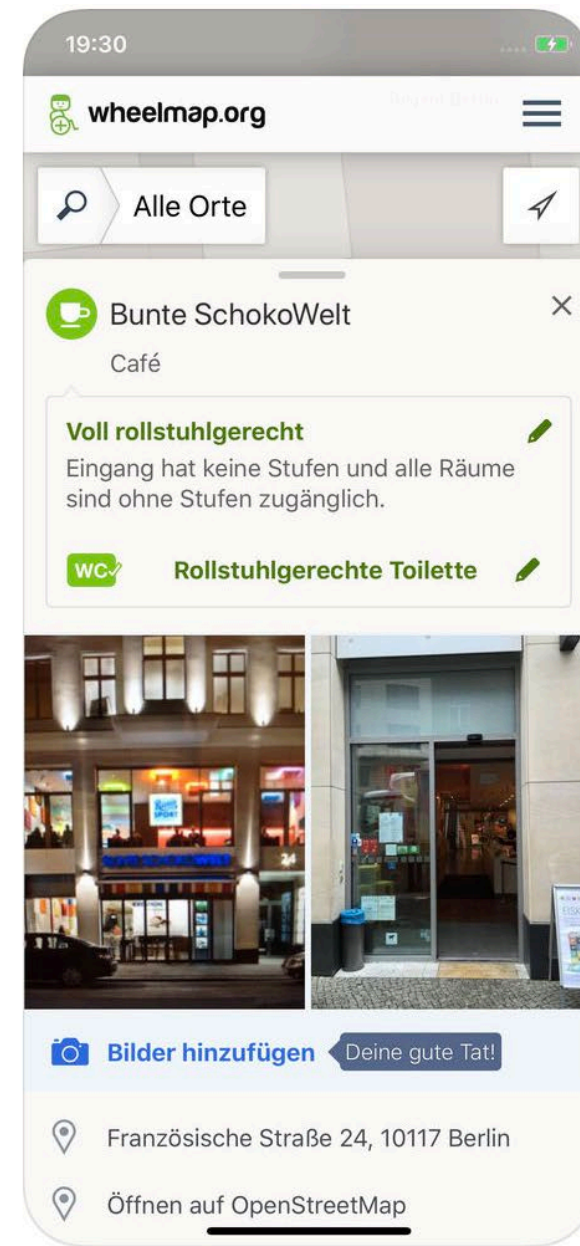
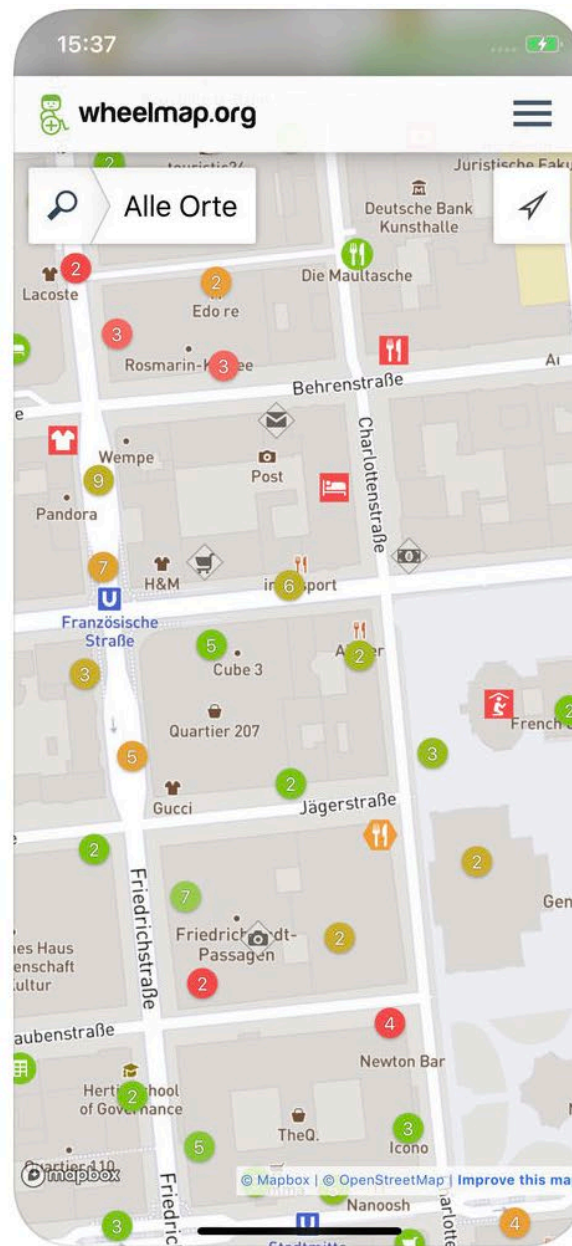




Chrome







2019





WHEELMAP IN 32 SPRACHEN

Arabic	English	Italian	
Bulgarian	Finnish	Japanese	Russian
Chinese (Taiwan)	French	Korean	Slovak
Chinese (Traditional)	German	Norwegian	Spanish
Chinese (Simple)	Greek	Polish	Swedish
Czech	Hebrew	Portuguese	Turkish
Danish	Hindi	Portuguese (Brazilian)	Ukrainian
Dutch	Hungarian	Romanian	Vietnamese



993.779 Orte

markiert als voll,
teilweise oder nicht
rollstuhlgerecht
von den Nutzer*innen
von Whelmap.org



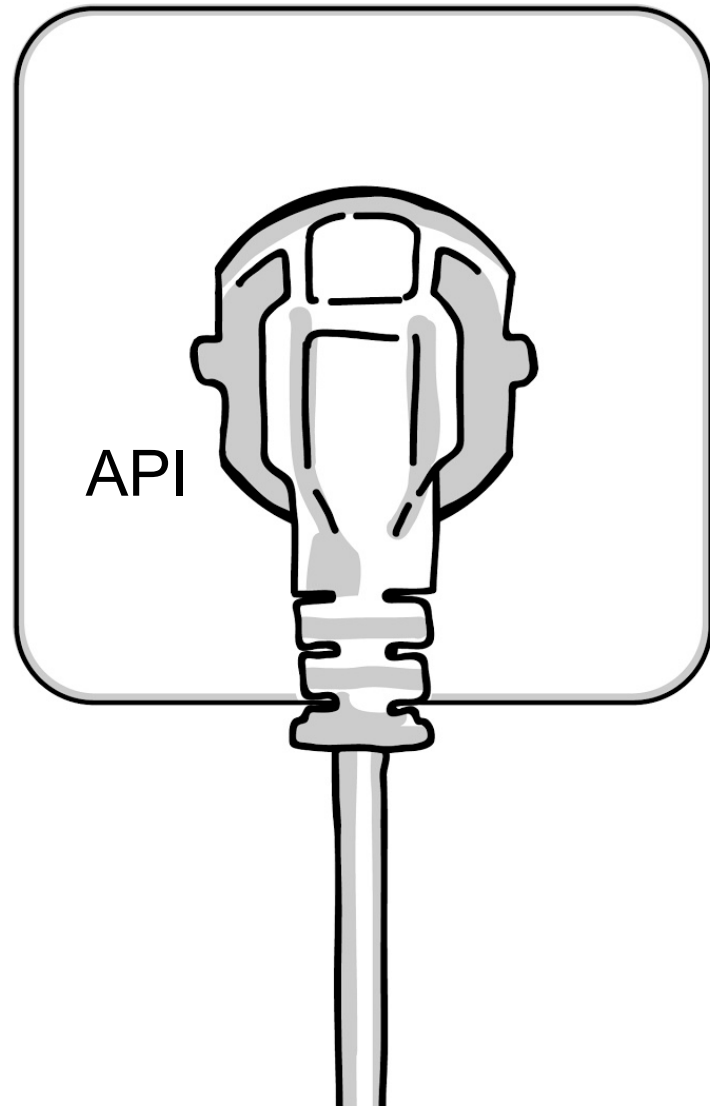
**WHEELMAP IST NICHT NUR EIN PRODUKT,
SONDERN AUCH EINE KAMPAGNE.**



A person with short blonde hair, wearing a dark jacket and a bright green backpack, is seen from behind, walking in a wheelchair down a narrow alleyway. The alleyway is flanked by tall, multi-story brick buildings with many windows. The ground is paved. The lighting is soft, suggesting an overcast day. A dark diagonal shape is overlaid on the bottom left of the image, containing white text.

DISABILITY MAINSTREAMING

**ALLE Daten zur Barrierefreiheit
sollte es ÜBERALL geben,
nicht nur auf Wheelmap.**



Accessibility.Cloud

**WIE KÖNNEN WIR
ANDEREN HELFEN
IHRE DATEN BEREITZUSTELLEN?**



ANDERE ERHEBEN AUCH DATEN

▶ GEMEINNÜTZIGE ORGANISATIONEN

▶ STÄDTE & LÄNDER

▶ UNTERNEHMEN



INKOMPATIBLE DATENSETS

Es gibt viele Arten
das selbe zu
beschreiben



AUSTAUSCHFORMAT

Wir konvertieren
jedes Datenset in
ein einheitliches
Austauschformat

```
export const toiletFormat = {  
  heightOfBase: '40 .. 45cm',  
  spaceOnLeftSide: '>70',  
  spaceOnRightSide: '>70',  
  spaceInFront: '>70',  
  foldableHandles: {  
    onLeftSide: true,  
    onRightSide: true,  
    height: '>85cm',  
    extensionOverToilet: '>28cm',  
    distance: '60 .. 65cm',  
  },  
};
```



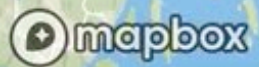


accessibility.cloud

EXCHANGE ACCESSIBILITY DATA, STANDARDIZED.

Sykehuset Østfold Kalnes **BUS STOP**

```
{  
  "accessibleWith": {  
    "wheelchair": true  
  }  
}
```



Let's collect more accessible places together.



|Mapy|bez|bariér|

FOURSQUARE



data.gv.at - offene Daten Österreichs



79 PARTNER

bringen weitere 1.047.921 Orte
auf Wheelmap.org

2 MILLIONEN BEWERTETE ORTE!





GLEICHBERECHTIGTE TEILHABE

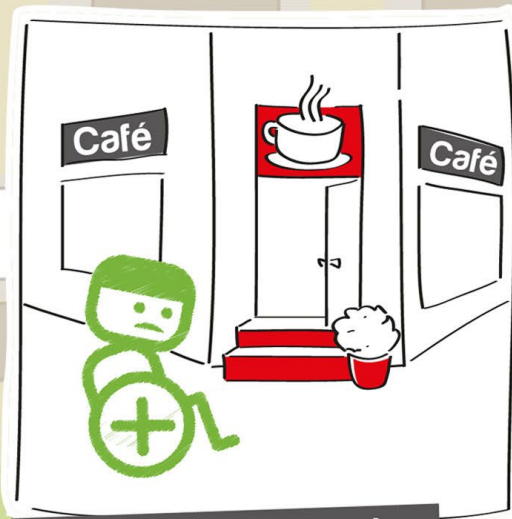
WAS DU TUN KANNST

NUTZE DATEN VON ACCESSIBILITY.CLOUD

TEILE DEINE DATEN MIT DER COMMUNITY

ERHEBE NEUE DATEN

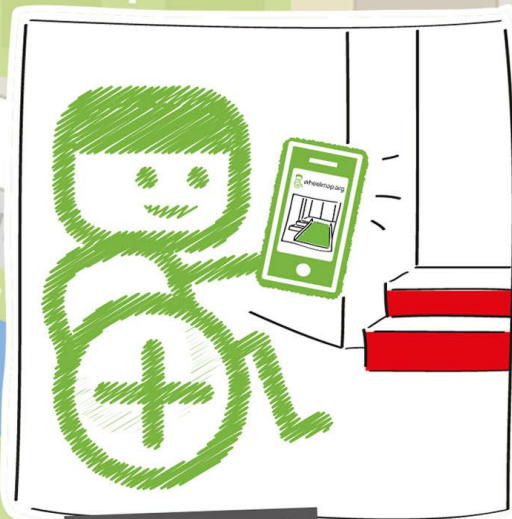




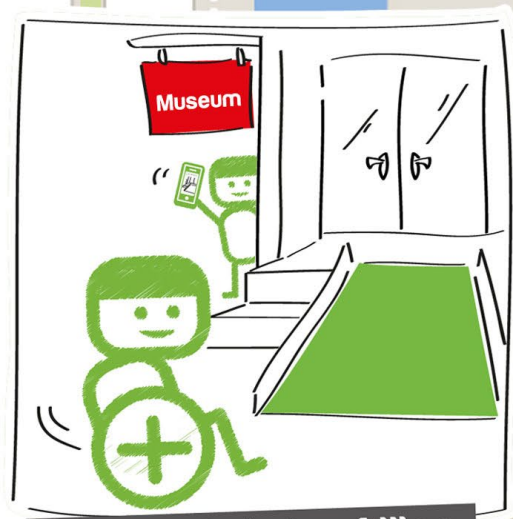
Stufen sind eine der
ärgerlichsten Barrieren
für Rollstuhlfahrer



Du kannst Orte auf
Wheelmap.org bewerten
und fotografieren



...und damit
wichtige Infos teilen!



Somit wird der Alltag
für Rollstuhl-
fahrer planbarer



Mach mit!

news.wheelmap.org/travelable



ELEVATE

ONE MORE THING...





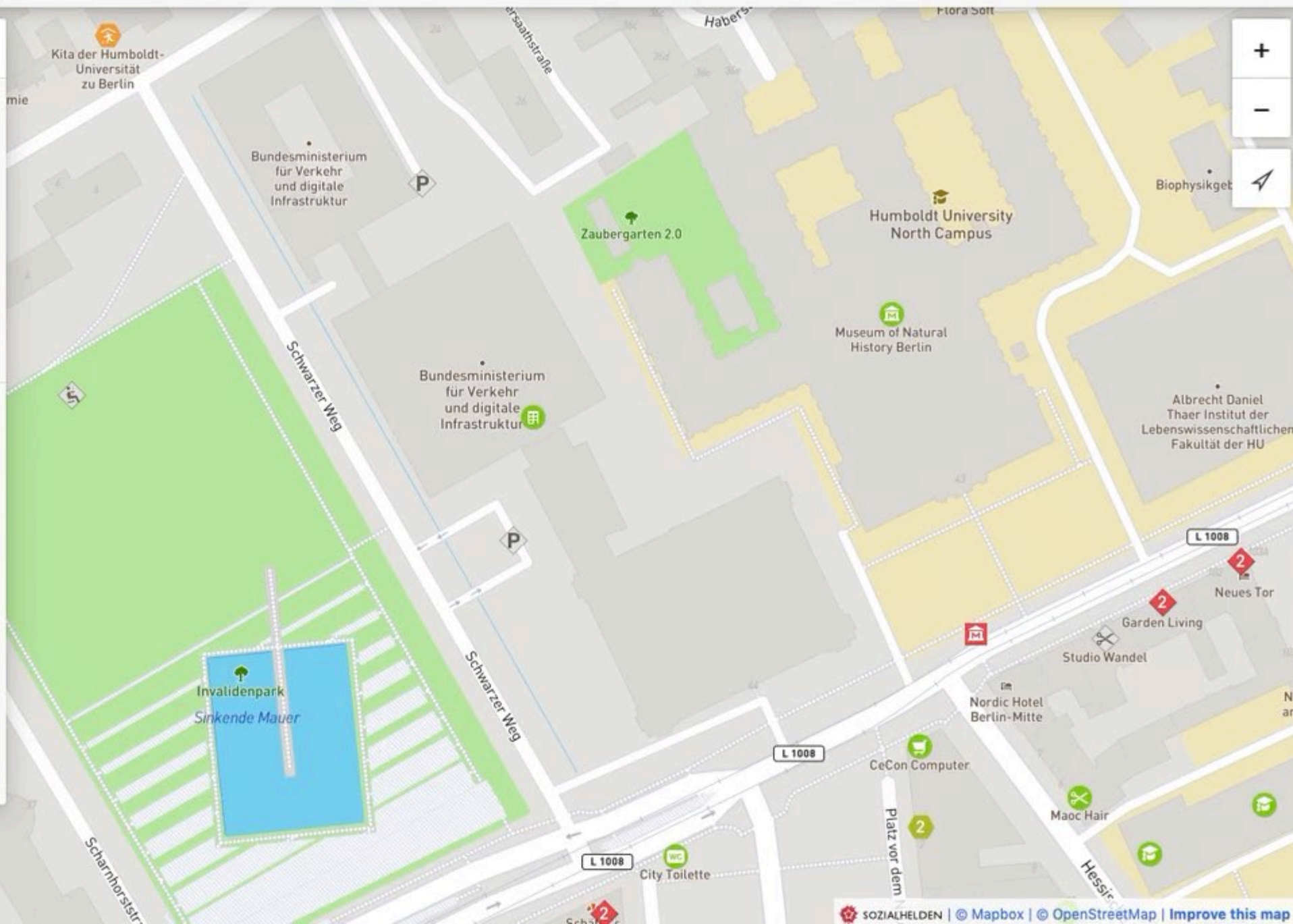
ELEVATE



Suche nach Ort oder Adresse

- Einkaufen
- Essen & Trinken
- Verkehr
- Freizeit
- Hotels
- Tourismus
- Bildung
- Behörden
- Gesundheit
- Geld
- Sport
- Toiletten

- Teilweise rollstuhlgerecht
- Teilweise rollstuhlgerecht oder besser + WC
- Nur voll rollstuhlgerechte Orte
- Nur voll rollstuhlgerechte Orte + WC
- Orte zum Mithelfen
- Nur Orte, die nicht rollstuhlgerecht sind





ECHTZEIT SENSORDATEN

Ein Sensor der
meldet ob ein
Aufzug jetzt
gerade
funktioniert oder
nicht.
projekt-elevate.de



EINFACH MAL MACHEN



Bitte stimmt ab für unser
PROJEKT ELEVATE auf
Forschungspreis.de

**BLEIBT MIT UNS
IN KONTAKT!**



/sozialhelden

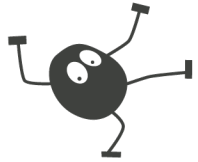


@SOZIALHELDEN.DE

Holger Dieterich
holger@sozialhelden.
de
Sozialhelden.de



UNSERE PROJEKTE



Leidmedien.de



Wheelmap.org



ELEVATE



Accessibility.cloud



Ramp-up.me



Wheelramp



BrokenLifts



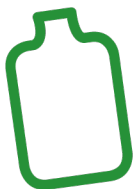
Gesellschaftsbilder



TravelAble



TV für Alle



Pfandtastisch
helfen!



DialogBereiter



Die Andersmacher



Jobinklusive

